

Refus d'application des AIPs à Brussels National Analyse des traces radar du Samedi 16 Janvier 2016

Les AIPs prévoient que du samedi 15h au dimanche 14h59 (la période de la semaine la moins chargée en avions) les vols en direction du sud-est de l'Europe se fassent de manière préférentielle sur la piste 19 afin de soulager Bruxelles.

Cette réglementation est disponible sur:

https://www.belgocontrol.be/opersite/eaip/eAIP_Main/html/index-en-GB.html

où elle est précisée pour l'aéroport de Brussels National dans le document :

[EBBR AD 2.20 LOCAL AERODROME REGULATIONS](#)

au chapitre 4 [RUNWAY REGULATIONS](#) et paragraphe 4.2.1 [Runway Configuration Scheme](#)

BELGIUM & LUXEMBOURG Aeronautical Information Publication		4.2 Preferential Runway System		
Effective 04 FEB 2016		4.2.1 Runway Configuration Scheme		
		0500 to 1459 (0400 to 1359)	1500 to 2159 (1400 to 2059)	2200 to 0459 (2100 to 0359)
MON 0500 (0400)	TKOF	25R		25R / 19 ⁽¹⁾
TUE 0459 (0359)	LDG	25L / 25R		25R / 25L ⁽²⁾
TUE 0500 (0400)	TKOF	25R		25R / 19 ⁽¹⁾
WED 0459 (0359)	LDG	25L / 25R		25R / 25L ⁽²⁾
WED 0500 (0400)	TKOF	25R		25R / 19 ⁽¹⁾
THU 0459 (0359)	LDG	25L / 25R		25R / 25L ⁽²⁾
THU 0500 (0400)	TKOF	25R		25R / 19 ⁽¹⁾
FRI 0459 (0359)	LDG	25L / 25R		25R / 25L ⁽²⁾
FRI 0500 (0400)	TKOF	25R		25R ⁽³⁾
SAT 0459 (0359)	LDG	25L / 25R		25R
SAT 0500 (0400)	TKOF	25R	25R / 19 ⁽¹⁾	25L ⁽⁴⁾
SUN 0459 (0359)	LDG	25L / 25R	25R / 25L ⁽²⁾	25L
SUN 0500 (0400)	TKOF	25R / 19 ⁽¹⁾	25R	19 ⁽⁴⁾
MON 0459 (0359)	LDG	25R / 25L ⁽²⁾	25L / 25R	19

(1) RWY 25R only for traffic via ELSIK, NIK, HELEN, DENUT, KOK and CIV / RWY 19 only for traffic via LNO, SPI, SOPOK, PITES and ROUSY; aircraft with MTOW between 80 and 200 T can use RWY 25R or 19 (at pilot discretion); aircraft with MTOW > 200 T shall use RWY 25R regardless the destination.
(2) Arrival on RWY 25L at ATC discretion only.
(3) No airport slot will be allocated for take-off between 0000 (2300) and 0500 (0400) (EBBR AD 2.20, § 1).
(4) No airport slot will be allocated for take-off between 2300 (2200) and 0500 (0400) (EBBR AD 2.20, § 1).

Times of runway change over are subject to flexibility in order to ensure transition in safe conditions. ATC will operate the change over as close as possible from the indicated time, taking into account the traffic conditions.

Les routes vers le sud-est sont les routes LNO, SPI, SOPOK, PITES et ROUSY pour lesquelles il est précisé dans le point (1) en ce qui concerne leur utilisation pendant le weekend :

(1) RWY 25R only for traffic via ELSIK, NIK, HELEN, DENUT, KOK and CIV / RWY 19 only for traffic via LNO, SPI, SOPOK, PITES and ROUSY; aircraft with MTOW between 80 and 200 T can use RWY 25R or 19 (at pilot discretion); aircraft with MTOW > 200 T shall use RWY 25R regardless the destination.

Note: MTOW désigne la masse maximum autorisée au décollage. Seuls les avions de type Boeing 747, 777, et Airbus A380, A340 et A330 ont une MTOW supérieure à 200 tonnes qui justifie l'utilisation de la piste 25R au lieu de la 19.

Le règlement n'est pas correctement appliqué par Belgocontrol, comme on le constate avec les traces radar du samedi 16 janvier 2016, entre 17h et 20h :

- Vol de 17h20 : Piste 19, Airbus A320 vers Munich, MTOW < 200 T : OK
- Vol de 17h22 : Piste 19, Boeing B734 vers Roumanie, MTOW < 200 T : OK

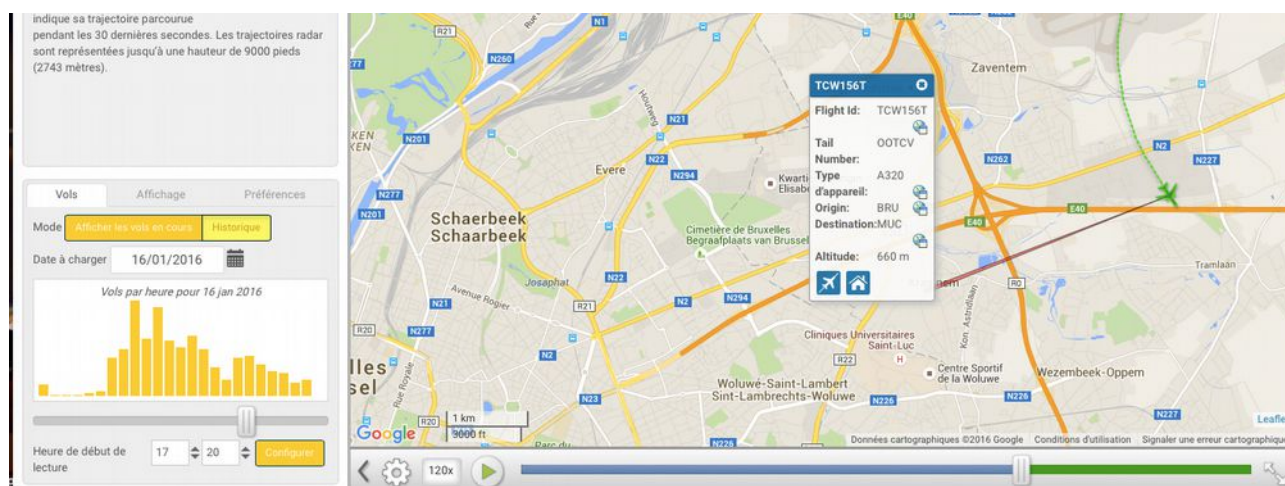
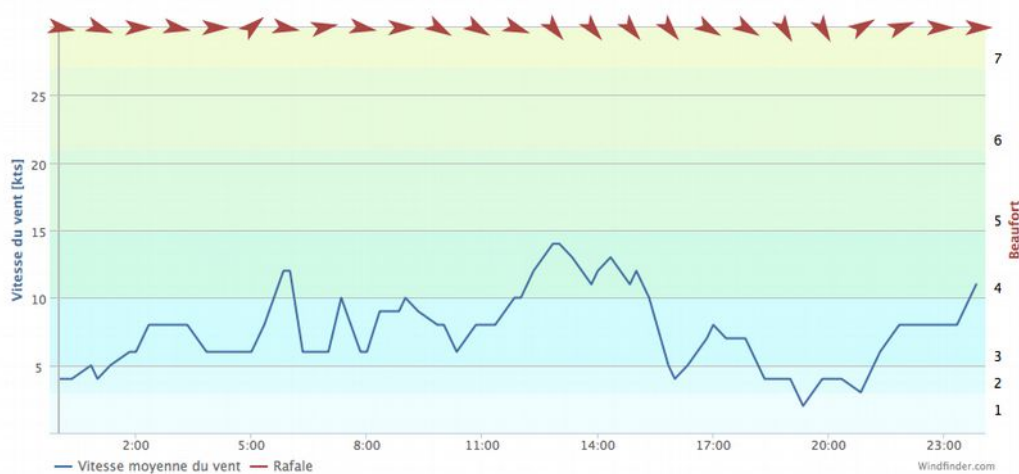
- Vol de 17h42 : Piste 19, Boeing B738 vers Rome, MTOW < 200 T : OK
- Vol de 18h30 : Piste 25, Airbus A320 vers Rome, MTOW < 80 T : *interdit*
- Vol de 18h51 : Piste 25, Airbus A332 vers Doha, MTOW > 200 T : OK
- Vol de 19h04 : Piste 25, Cessna 525 vers Shreveport, MTOW 6 T : *interdit*
- Vol de 19h08 : Piste 25, Airbus A321 vers Istanbul, MTOW 83 T : mauvais
- Vol de 19h16 : Piste 25, Airbus A319 vers Francfort, MTOW < 80 T : *interdit*
- Vol de 19h25 : Piste 25, Embraer 170 vers Varsovie, MTOW 37 T : *interdit*
- Vol de 19h50 : Piste 25, Airbus A319 vers Malte, MTOW < 80 T : *interdit*
- Vol de 19h52 : Piste 25, Cessna 550 vers Innsbruck, MTOW 6 T : *interdit*

Les traces radar de ces avions sont présentées sur les pages qui suivent.

Il en résulte que pendant la période de 17h à 20h Belgocontrol a envoyé arbitrairement sur Bruxelles plus de 70% des avions en direction du sud, alors qu'il n'aurait dû y en avoir qu'un seul.

Note : Pendant la période (16h-20h) le vent était orienté de nord-ouest et inférieur à 6 noeuds, sauf entre 17h et 18h où il était ponctuellement compris entre 7 et 8 noeuds. La piste 19 a été utilisée juste au moment où le vent arrière était le plus important sur cette piste.

Rapport de vent de samedi 16 janvier 2016



La ligne tracée derrière chaque avion indique sa trajectoire parcourue pendant les 30 dernières secondes. Les trajectoires radar sont représentées jusqu'à une hauteur de 9000 pieds (2743 mètres).

Vols Affichage Préférences

Mode **Afficher les vols en cours** Historique

Date à charger 16/01/2016

Vols par heure pour 16 jan 2016

Heure de début de lecture 17 22 Configurer

indique sa trajectoire parcourue pendant les 30 dernières secondes. Les trajectoires radar sont représentées jusqu'à une hauteur de 9000 pieds (2743 mètres).

Vols Affichage Préférences

Mode **Afficher les vols en cours** Historique

Date à charger 16/01/2016

Vols par heure pour 16 jan 2016

Heure de début de lecture 17 42 Configurer

pendant les 30 dernières secondes. Les trajectoires radar sont représentées jusqu'à une hauteur de 9000 pieds (2743 mètres).

Vols Affichage Préférences

Mode **Afficher les vols en cours** Historique

Date à charger 16/01/2016

Vols par heure pour 16 jan 2016

Heure de début de lecture 18 30 Configurer

pendant les 30 dernières secondes. Les trajectoires radar sont représentées jusqu'à une hauteur de 9000 pieds (2743 mètres).

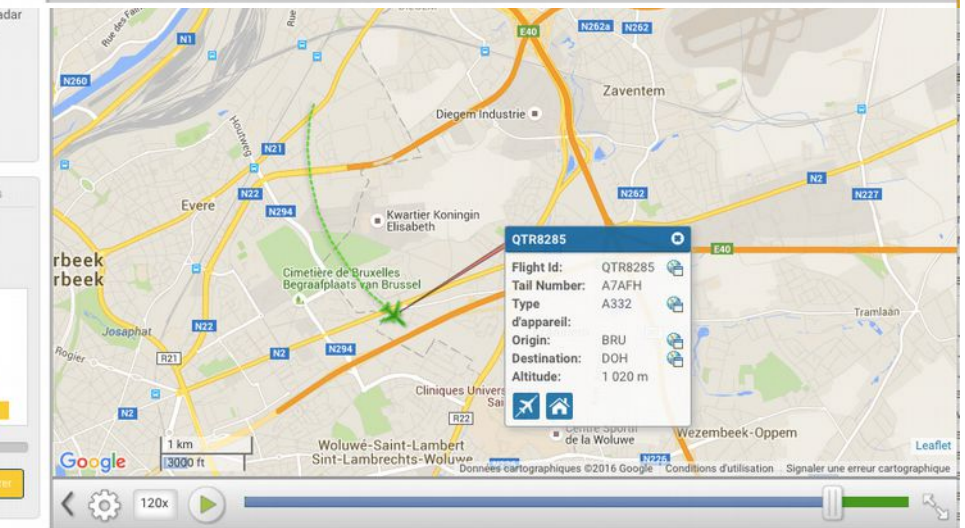
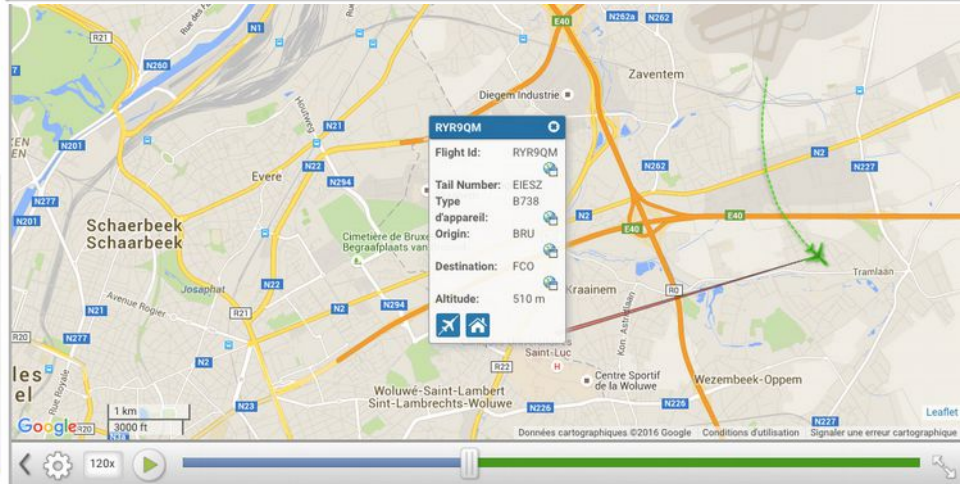
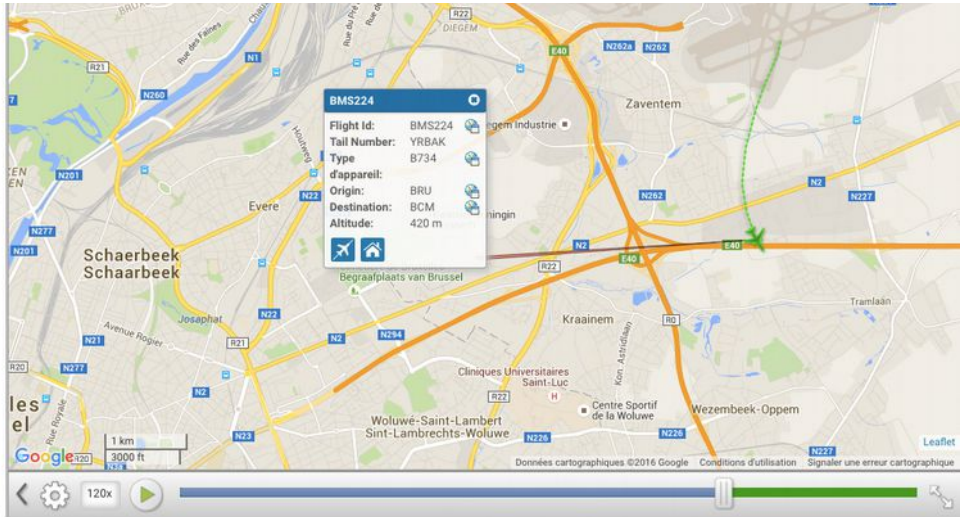
Vols Affichage Préférences

Mode **Afficher les vols en cours** Historique

Date à charger 16/01/2016

Vols par heure pour 16 jan 2016

Heure de début de lecture 18 51 Configurer



Indique sa trajectoire parcourue pendant les 30 dernières secondes. Les trajectoires radar sont représentées jusqu'à une hauteur de 9000 pieds (2743 mètres).

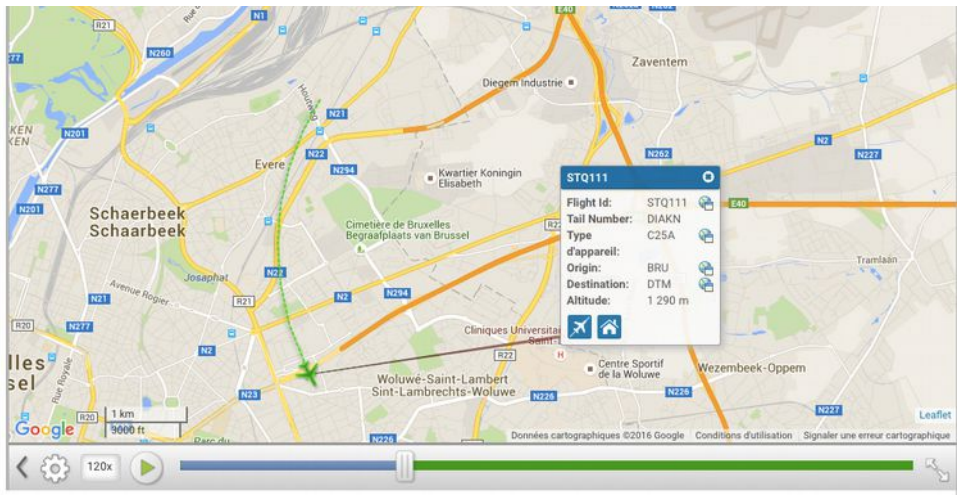
Vols Affichage Préférences

Mode **Afficher les vols en cours** Historique

Date à charger 16/01/2016

Vols par heure pour 16 jan 2016

Heure de début de lecture 19 04 **Configurer**



Indique sa trajectoire parcourue pendant les 30 dernières secondes. Les trajectoires radar sont représentées jusqu'à une hauteur de 9000 pieds (2743 mètres).

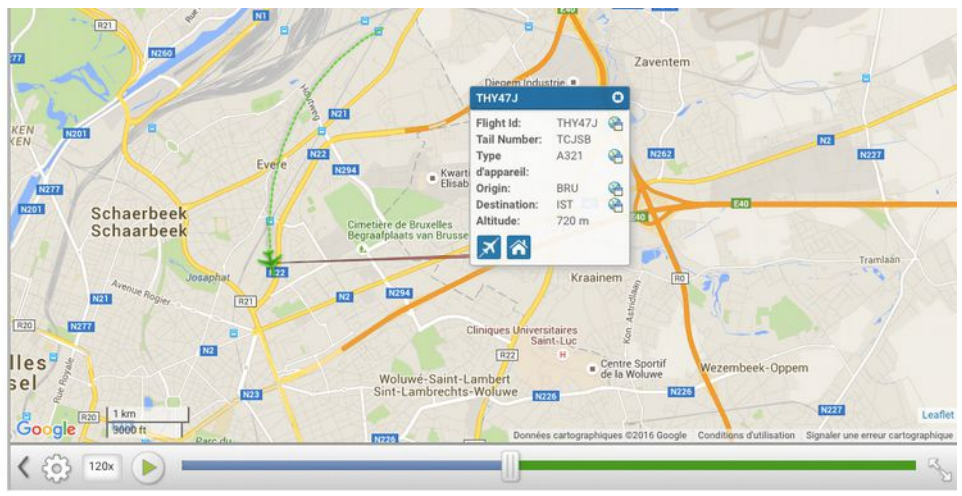
Vols Affichage Préférences

Mode **Afficher les vols en cours** Historique

Date à charger 16/01/2016

Vols par heure pour 16 jan 2016

Heure de début de lecture 19 08 **Configurer**



Indique sa trajectoire parcourue pendant les 30 dernières secondes. Les trajectoires radar sont représentées jusqu'à une hauteur de 9000 pieds (2743 mètres).

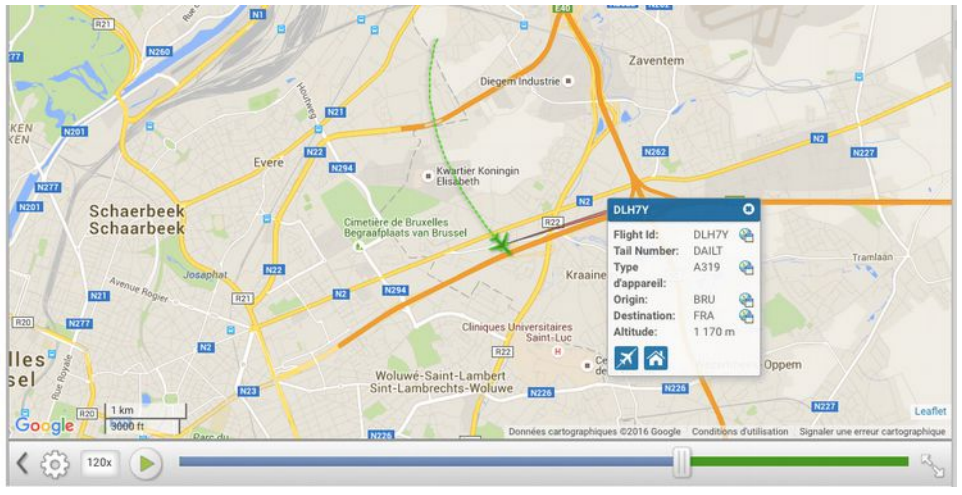
Vols Affichage Préférences

Mode **Afficher les vols en cours** Historique

Date à charger 16/01/2016

Vols par heure pour 16 jan 2016

Heure de début de lecture 19 16 **Configurer**



Indique sa trajectoire parcourue pendant les 30 dernières secondes. Les trajectoires radar sont représentées jusqu'à une hauteur de 9000 pieds (2743 mètres).

Vols Affichage Préférences

Mode **Afficher les vols en cours** Historique

Date à charger 16/01/2016

Vols par heure pour 16 jan 2016

Heure de début de lecture 19 25

LOT234

Flight Id: LOT234
 Tail Number: SPLIO
 Type: E170
 d'appareil:
 Origin: BRU
 Destination: WAW
 Altitude: 1 140 m

Indique sa trajectoire parcourue pendant les 30 dernières secondes. Les trajectoires radar sont représentées jusqu'à une hauteur de 9000 pieds (2743 mètres).

Vols Affichage Préférences

Mode **Afficher les vols en cours** Historique

Date à charger 16/01/2016

Vols par heure pour 16 jan 2016

Heure de début de lecture 19 50

AMC421

Flight Id: AMC421
 Tail Number: 9HAEM
 Type: A319
 d'appareil:
 Origin: BRU
 Destination: MLA
 Altitude: 870 m

Indique sa trajectoire parcourue pendant les 30 dernières secondes. Les trajectoires radar sont représentées jusqu'à une hauteur de 9000 pieds (2743 mètres).

Vols Affichage Préférences

Mode **Afficher les vols en cours** Historique

Date à charger 16/01/2016

Vols par heure pour 16 jan 2016

Heure de début de lecture 19 52

TYW863S

Flight Id: TYW863S
 Tail Number: OEGPS
 Type: C550
 d'appareil:
 Origin: BRU
 Destination: INN
 Altitude: 1 260 m